

FRAME FLAT

NOVEDAD

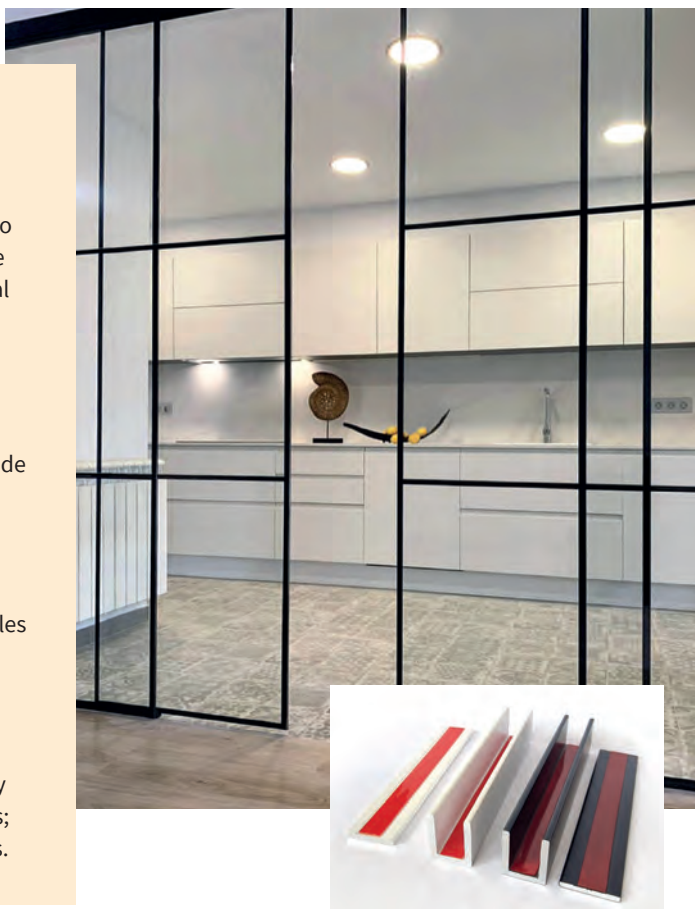
FRAME FLAT GLASS

PERSONALIDAD DÓNDE Y CÓMO QUIERAS

Los accesorios también evolucionan y bajo el mismo concepto de la Familia Frame by Saheco, presentamos Frame Flat: serie de perfilería en formato pletina que dará un look chic minimal industrial a las instalaciones de puertas correderas y fijas.

Características:

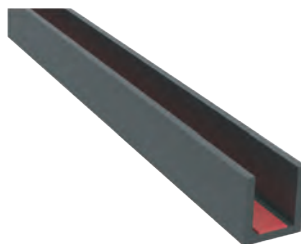
- Dos únicos perfiles de aluminio:
 - Perfil perimetral para enmarcar para grosores de vidrio de 10mm.
 - Perfil división interna único: mismo grosor de perfil a ambos lados de la puerta para conseguir una simetría visual.
- Infinidad de diseños gracias al formato de venta en perfiles individuales.
- Se sirve con cinta adhesiva de doble cara de alta calidad para un montaje rápido y limpio.
- Disponible en acabado lacado blanco y negro mate.
- Compatible con todos los sistemas de vidrio: divisiones y puertas de paso correderas, telescópicas y sincronizadas; sistema de ducha de uso doméstico, muebles y armarios.



PERFIL PERIMETRAL FRAME FLAT

Acabados:

3000 mm	Lacado negro	2970.3 NE
	Lacado Blanco	2970.3 BL



111/70
111/71

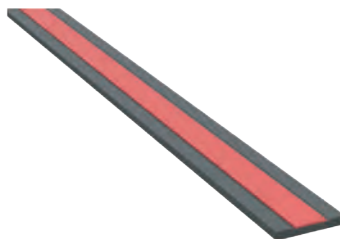


18,4x20mm

PERFIL DIVISIÓN INTERNA FRAME FLAT

Acabados:

3000 mm	Lacado negro	2971.3 NE
	Lacado Blanco	2971.3 BL



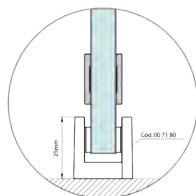
111/72
111/73



20x2,5mm

GUIADOR FRAME ALUMINIO

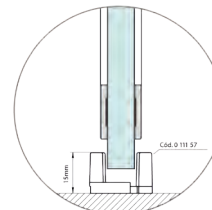
Lacado negro	2899 NE
Lacado Blanco	2899 BL



71/80
71/90

GUIADOR FRAME TRANSPARENTE

2853



111/57